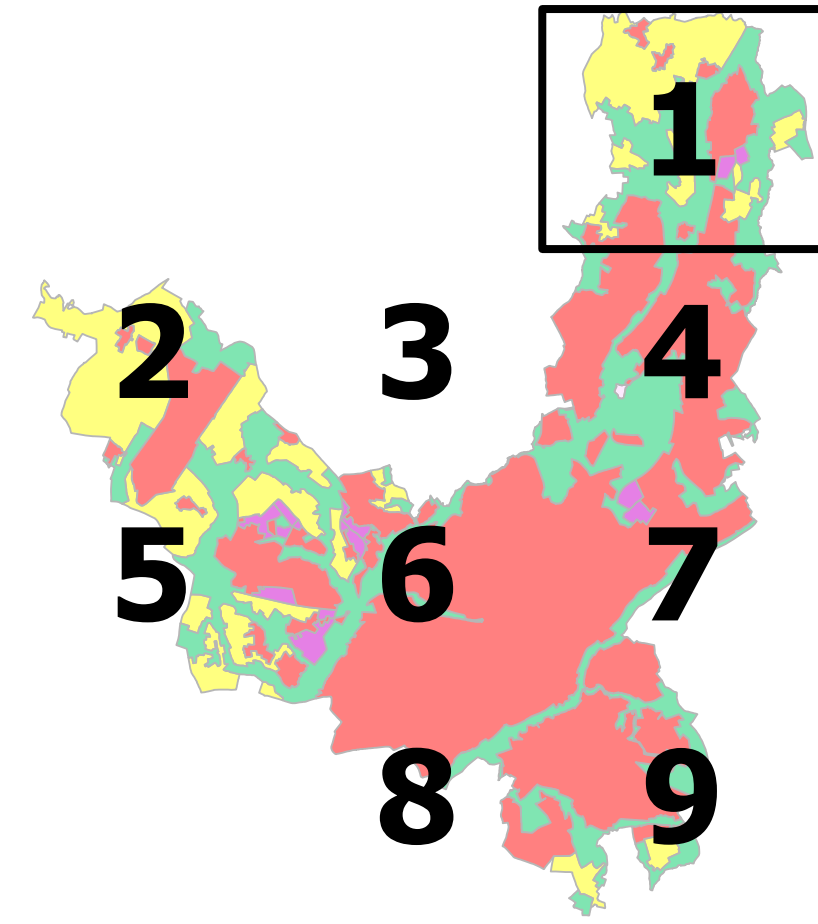


PLAN LOCAL D'URBANISME

Règlement graphique
1 / 5 000

Révision Allégée n°6

24 juin 2025

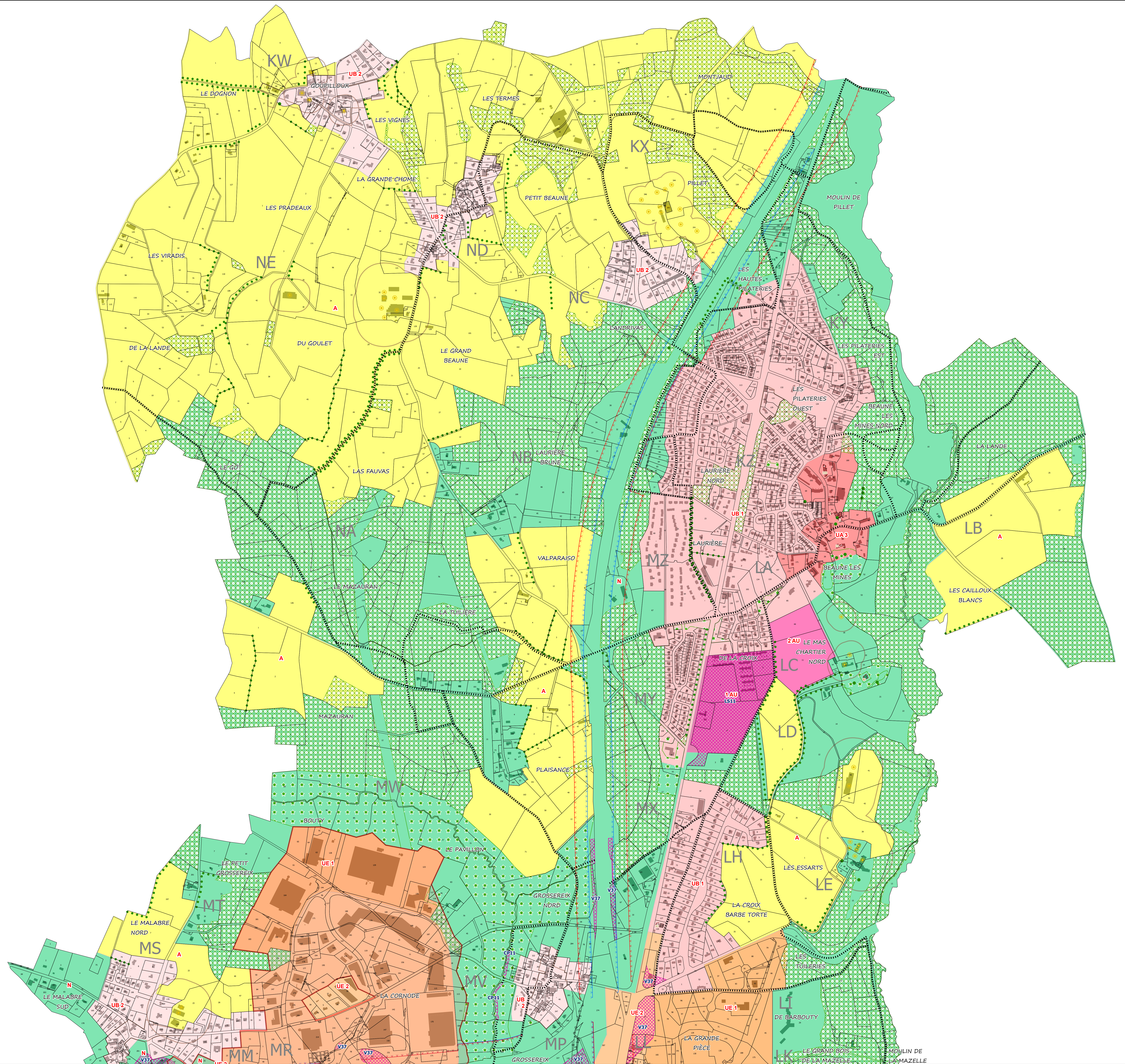


LÉGENDE

- ZONAGE**
- 1AU
 - 2AU
 - A
 - N
 - UA 3
 - UB 1
 - UB 2
 - UE 1
 - UE 2
- PRESCRIPTIONS SURFACIQUES**
- Espace boisé classé
 - Emplacement réservé
 - Patrimoine architectural
- PRESCRIPTIONS LINÉAIRES**
- Espace vert d'intérêt paysager
 - Haies, alignement d'arbres
 - Marge de recul imposée pour les constructions autres qu'habitation
 - Marge de recul imposée pour les constructions d'habitation
 - Voisie de mobilité douce
- PRESCRIPTIONS PONCTUELLES**
- Arbre remarquable
- INFORMATIONS SURFACIQUES**
- Zone d'aménagement concerté
 - Marge de recul pour exploitation agricole
- INFORMATIONS PONCTUELLES**
- Exploitation agricole

EMPLACEMENTS RÉSERVÉS

NUMÉRO	LIBELLÉ	BÉNÉFICIAIRE	DESTINATION
CP11	Cheminement piétonnier de liaison au lieu-dit "Grossereix"	Commune	Cheminement piéton
LS11	Logement social (20 logements) au lieu-dit "La Croix Barbe Torte"	Commune	Logement social
V37	Mise à disposition de la voirie de Grossereix	Etat	Voie

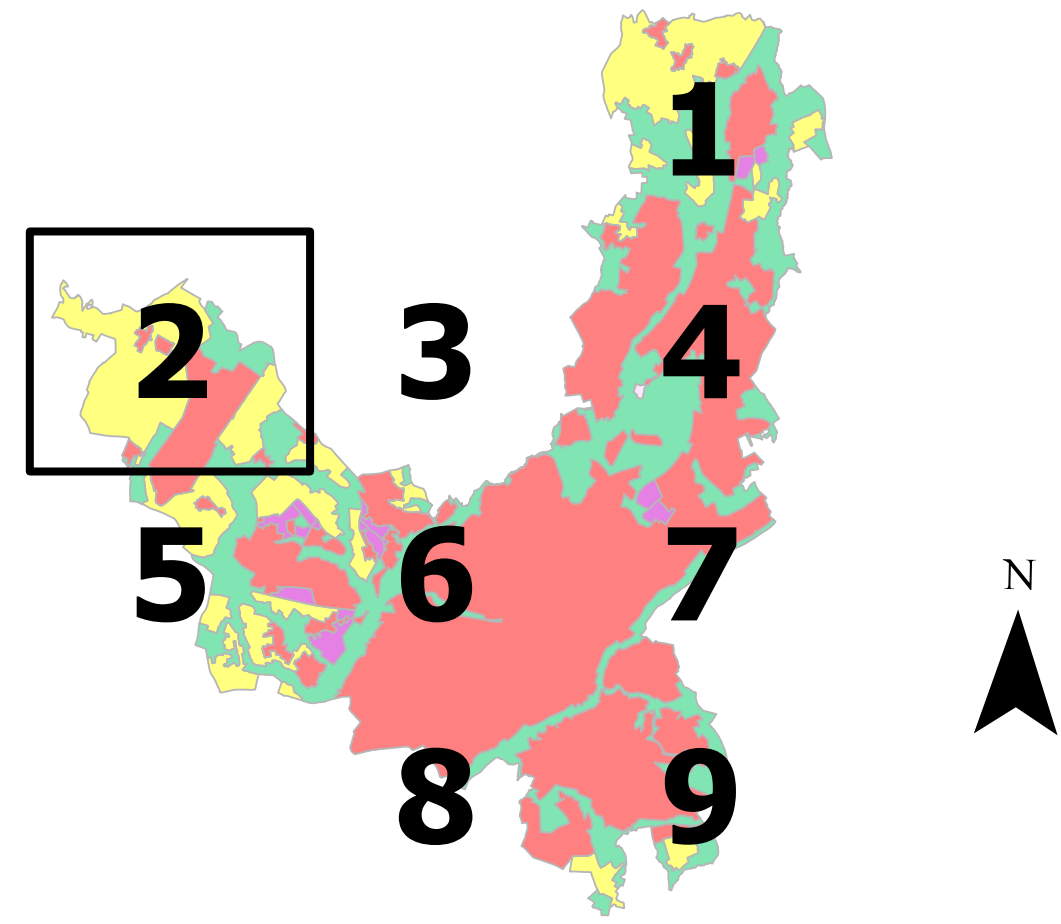


PLAN LOCAL D'URBANISME

Règlement graphique
1 / 5 000

Révision Allégée n°6

24 juin 2025

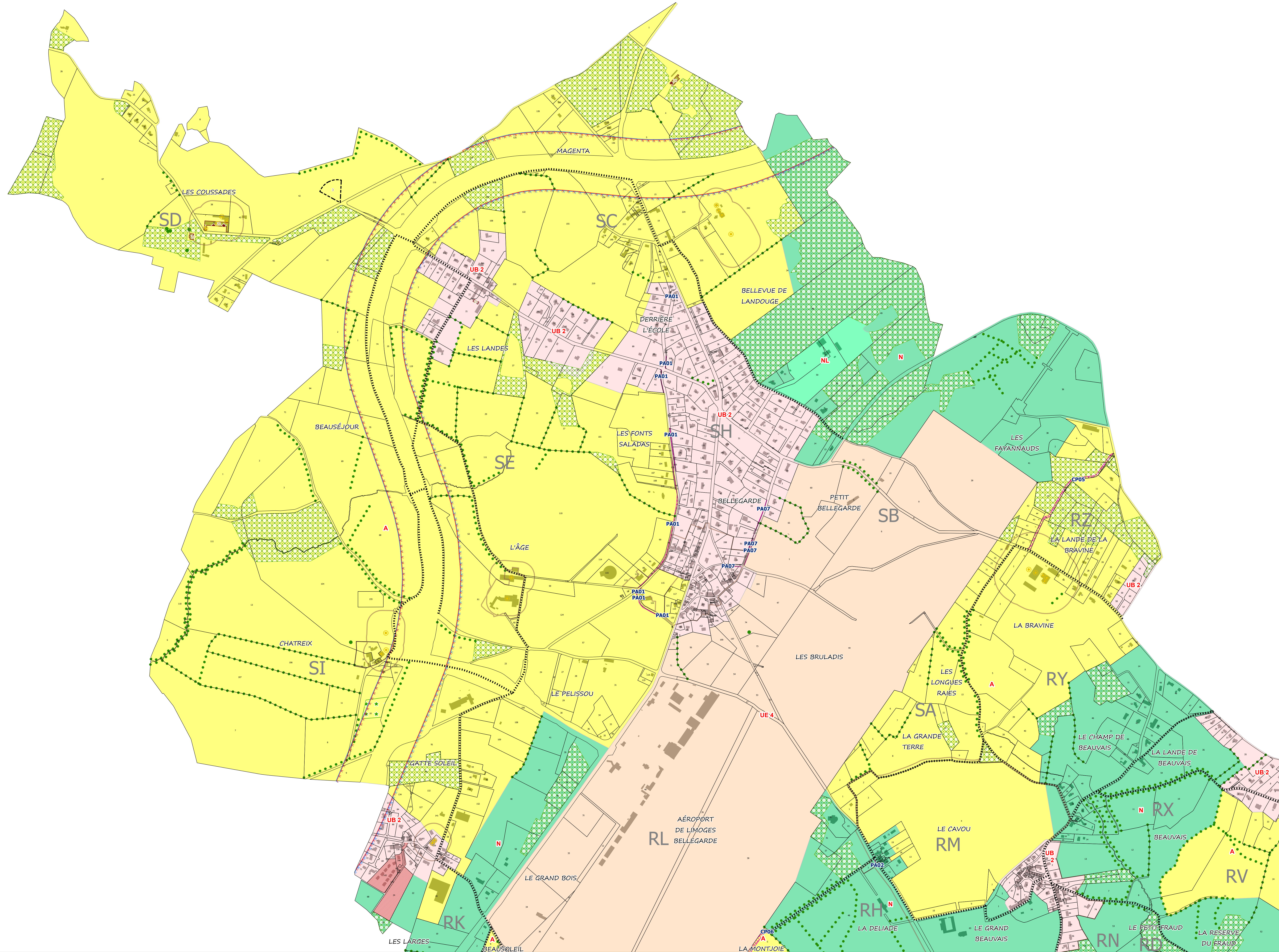


LÉGENDE

- ZONAGE**
- A
 - N
 - NL
 - UB 2
 - UE 4
- PRESCRIPTIONS SURFACIQUES**
- Espace boisé classé
 - Emplacement réservé
 - Diagramme architectural
 - Point de vue
 - Espace vert d'intérêt paysager
- PRESCRIPTIONS LINÉAIRES**
- Haies, alignement d'arbres
 - Marge de recul imposée pour les constructions autres qu'habitation
 - Marge de recul imposée pour les constructions d'habitation
 - Voie de mobilité douce
- PRESCRIPTIONS PONCTUELLES**
- Autre remplaceable
- INFORMATIONS SURFACIQUES**
- Projet urbain partenarial
 - Projet de recul pour exploitation agricole
- INFORMATIONS PONCTUELLES**
- Exploitation agricole

EMPLACEMENTS RÉSERVÉS

NUMÉRO	LIBELLÉ	BÉNÉFICIAIRE	DESTINATION
CR05	Cheminement piétonnier de liaison au lieu-dit "La Lande de la Bravine"	Commune	Cheminement piéton
CR06	Cheminement piétonnier de liaison au lieu-dit "La Montjoie"	Commune	Cheminement piéton
PA02	Élargissement de la zone des Fonds Saladais à 8 m	Commune	Vente
PA03	Élargissement de la zone des Fonds à 10 m	Commune	Vente
PA07	Élargissement de zone à Bellegarde Chemin de Bellegarde, rue Théodore Borel et rue du Fort Bellegarde	Commune	Vente



DÉPARTEMENT DE LA HAUTE-VIENNE

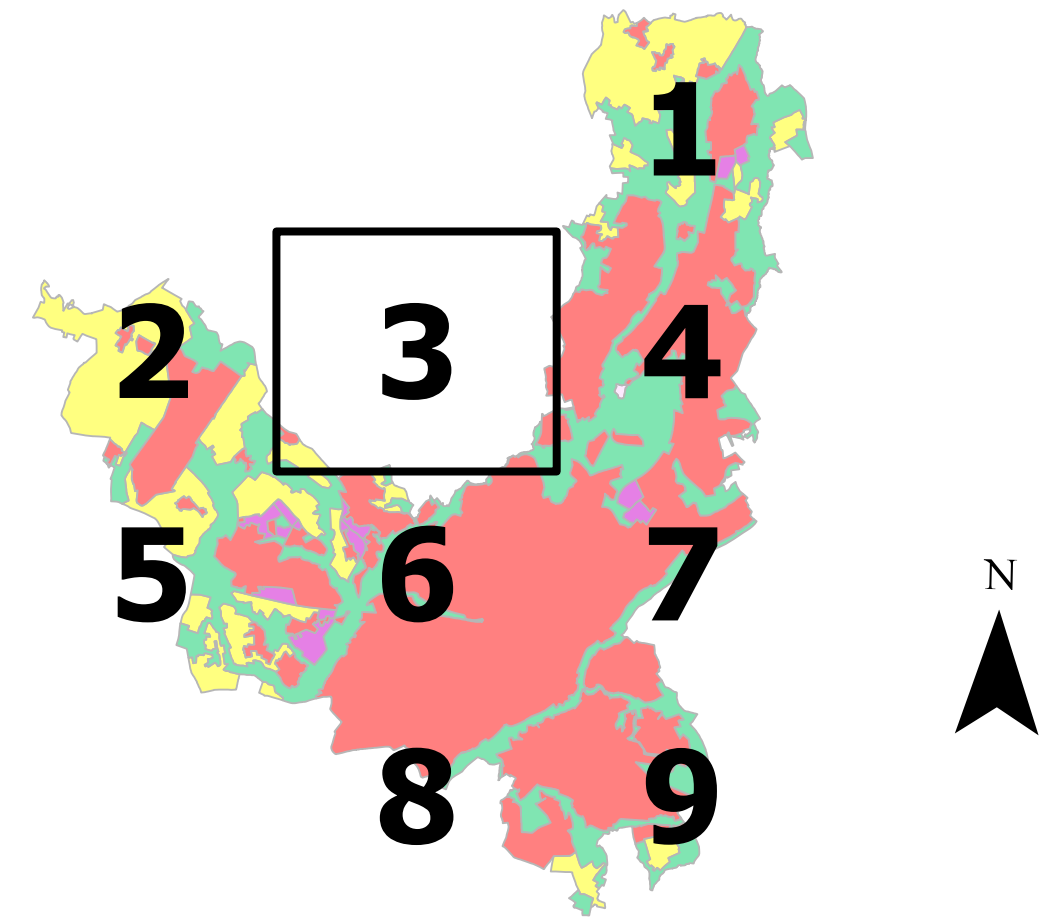
COMMUNE DE LIMOGES

PLAN LOCAL D'URBANISME

Règlement graphique
1 / 5 000

Révision Allégée n°6

24 juin 2025



LÉGENDE

ZONAGE	PRESCRIPTIONS SURFACIQUES
A	Espace boisé classé
N	Emplacement réservé
NL	Espace vert d'intérêt paysager
UB 1	PRESCRIPTIONS LINÉAIRES
UB 2	Haies, alignement d'arbres
UE 1	Voie de mobilité douce
UE 2	PRESCRIPTIONS PONCTUELLES
	Arbre remarquable

EMPLACEMENTS RÉSERVÉS

NUMÉRO	LIBELLÉ	BÉNÉFICIAIRE	DESTINATION
CP02	Cheminement piétonnier de liaison au lieu-dit "Le Mas Cagnu"	Commune	Cheminement piéton
EV01	Aménagement d'espaces verts de liaison piétonniers dans le VAD de l'Aurence, entre le lieu-dit de Bouchard et le village de Beauvais (RN 147)	Commune	Espace vert

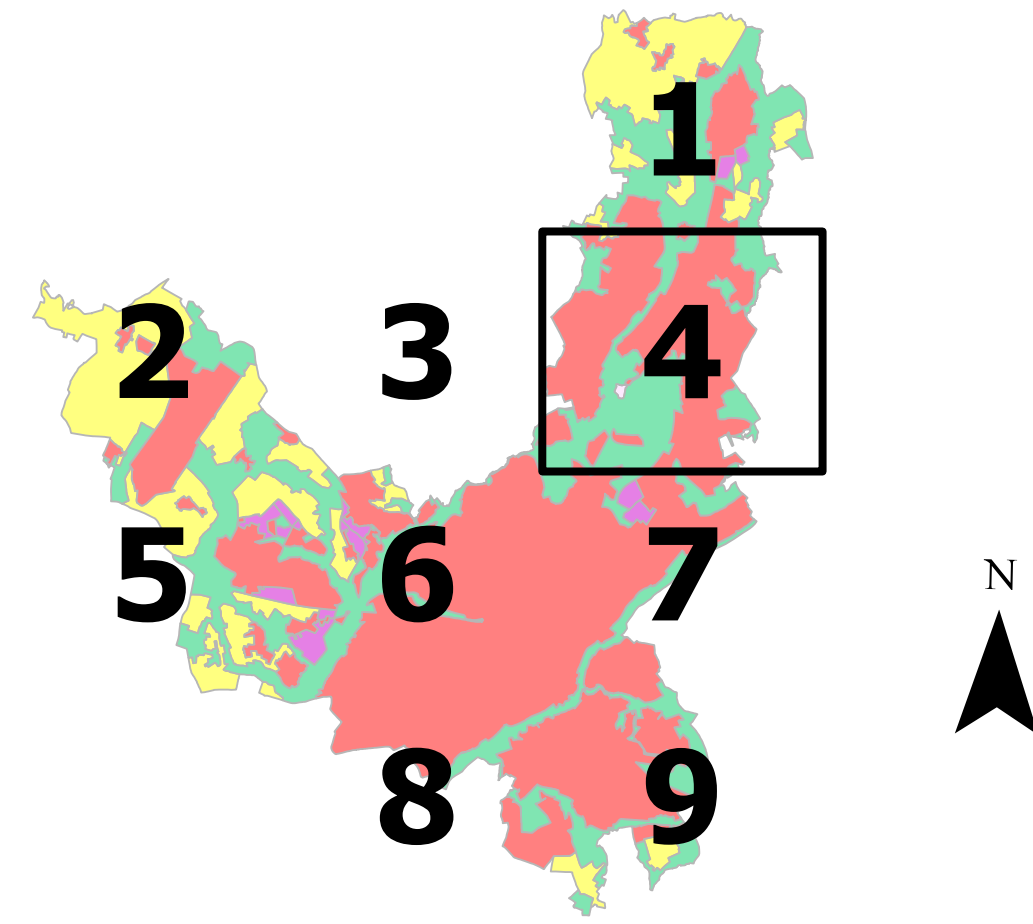


PLAN LOCAL D'URBANISME

Règlement graphique
1 / 5 000

Révision Allégée n°6

24 juin 2025

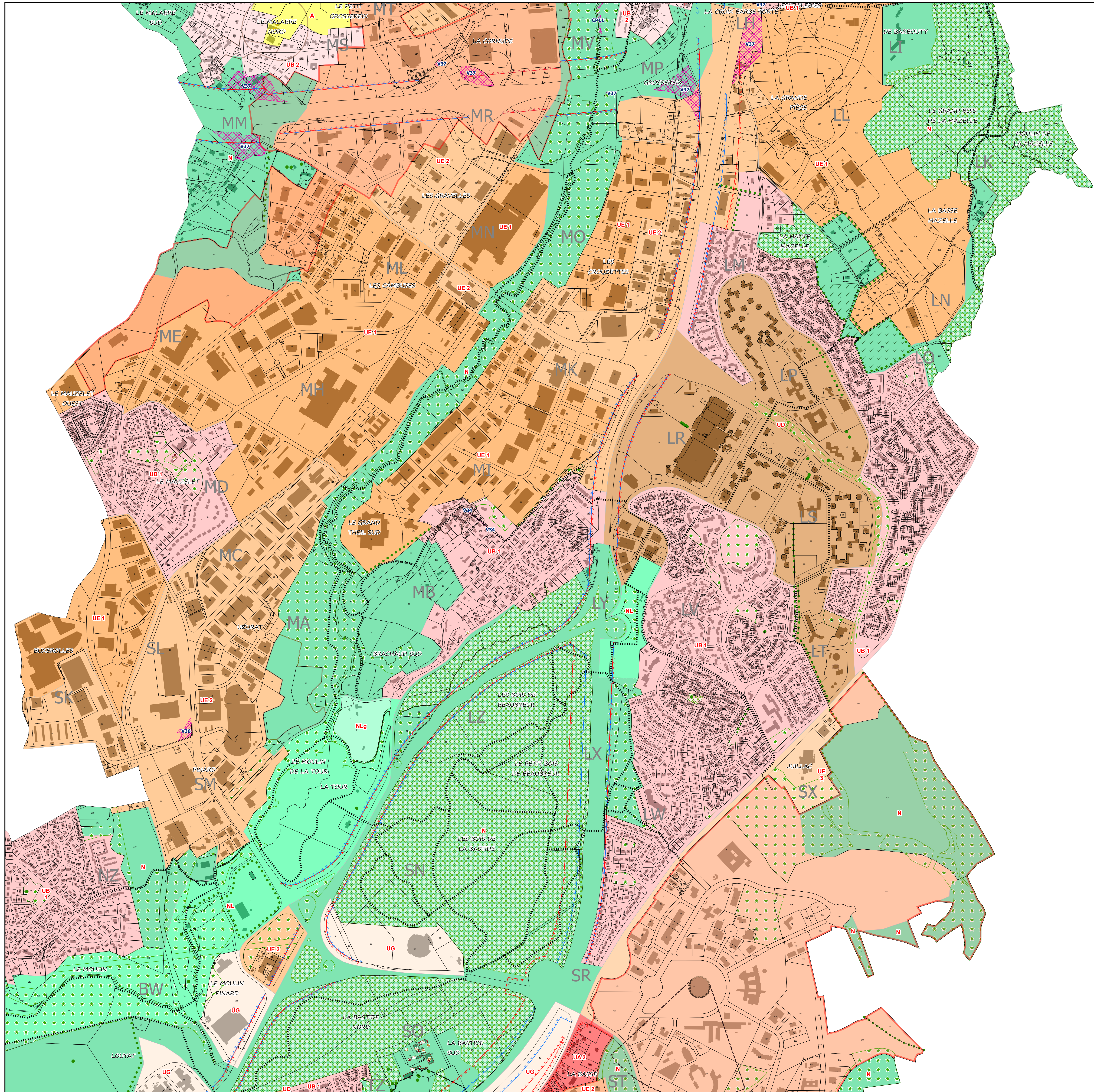


LÉGENDE

- ZONAGE**
- A
 - N
 - NL
 - NLg
 - UB 2
 - UB 1
 - UB 2
 - UD
 - UE 1
 - UE 2
 - UE 3
 - UG
- PRESCRIPTIONS SURFACIQUES**
- Espace boisé classé
 - Emplacement réservé
 - Patrimoine architectural
- PRESCRIPTIONS LINÉAIRES**
- Point de vue
 - Espace vert d'intérêt paysager
 - Jardin ouvrier
 - Alignement d'arbres
 - Marge de recul imposée pour les constructions autres qu'habitation
 - Marge de recul imposée pour les constructions d'habitation
 - Voie de mobilité douce
- PRESCRIPTIONS PONCTUELLES**
- Autre aménagement
 - Zone d'aménagement concerté
 - Marge de recul pour exploitation agricole
- INFORMATIONS SURFACIQUES**
- Exploitation agricole
- INFORMATIONS PONCTUELLES**

EMPLACEMENTS RÉSERVÉS

NUMÉRO	LIBELLÉ	BÉNÉFICIAIRE	DESTINATION
CP11	Cheminement piétonnier de liaison au lieu-dit "Grossereix"	Commune	Cheminement piéton
V34	Élargissement de la voirie d'accès au site Alma Marty à Pinard	Commune	Voie
V35	Aménagement du carrefour à l'ouest de la rue Henri Duffaut	Communauté urbaine	Voie
V37	Mise à l'échelle du plan de zonage de Grossereix	État	Voie

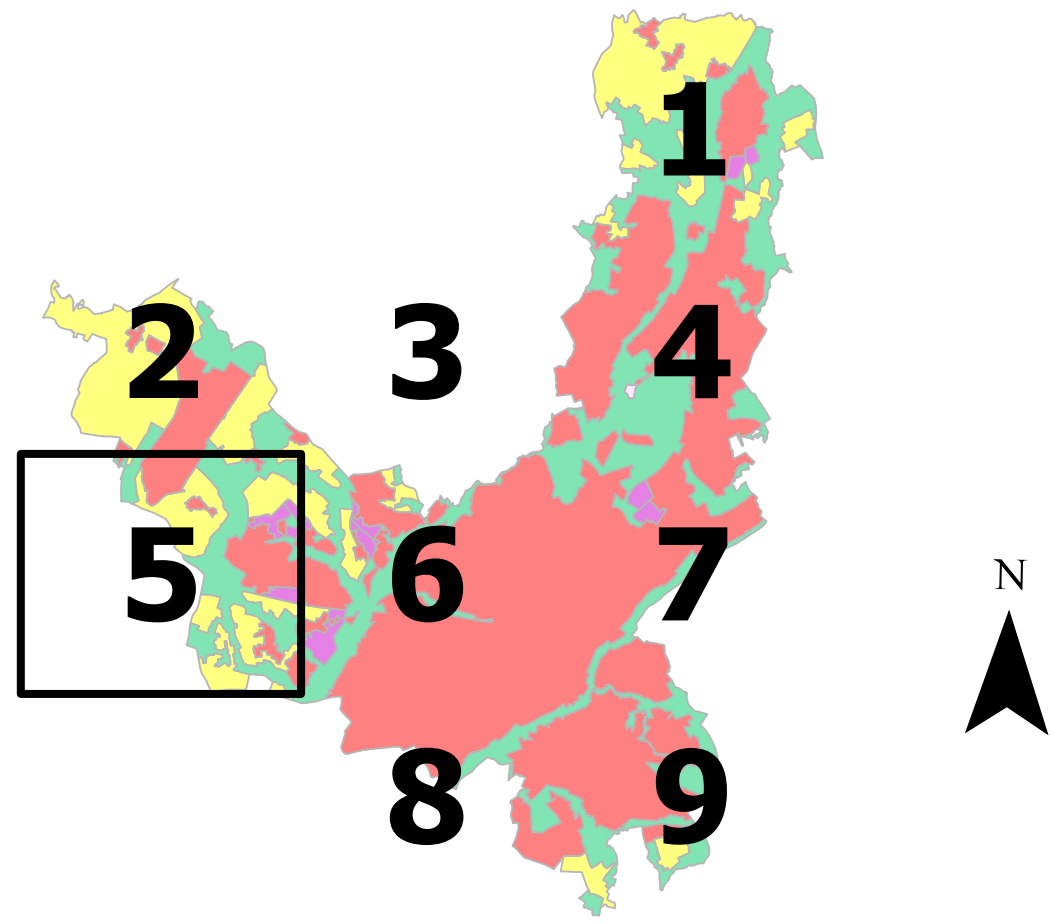


PLAN LOCAL D'URBANISME

Règlement graphique
1 / 5 000

Révision Allégée n°6

24 juin 2025



LÉGENDE

ZONAGE

- 1AU
- 2AU
- A
- N
- UA 3
- UB 1
- UB 2
- UE 4

PRESCRIPTIONS SURFACIQUES

- Espace boisé classé
- Emplacement réservé
- Patrimoine architectural
- Point de vue
- Espace vert d'intérêt paysager

PRESCRIPTIONS LINÉAIRES

- Voies, alignement d'arbres
- Marge de recul imposée pour les constructions autres qu'habitation
- Marge de recul imposée pour les constructions d'habitation
- Voie de circulation douce

PRESCRIPTIONS PONCTUELLES

- Autre remplaceable

INFORMATIONS SURFACIQUES

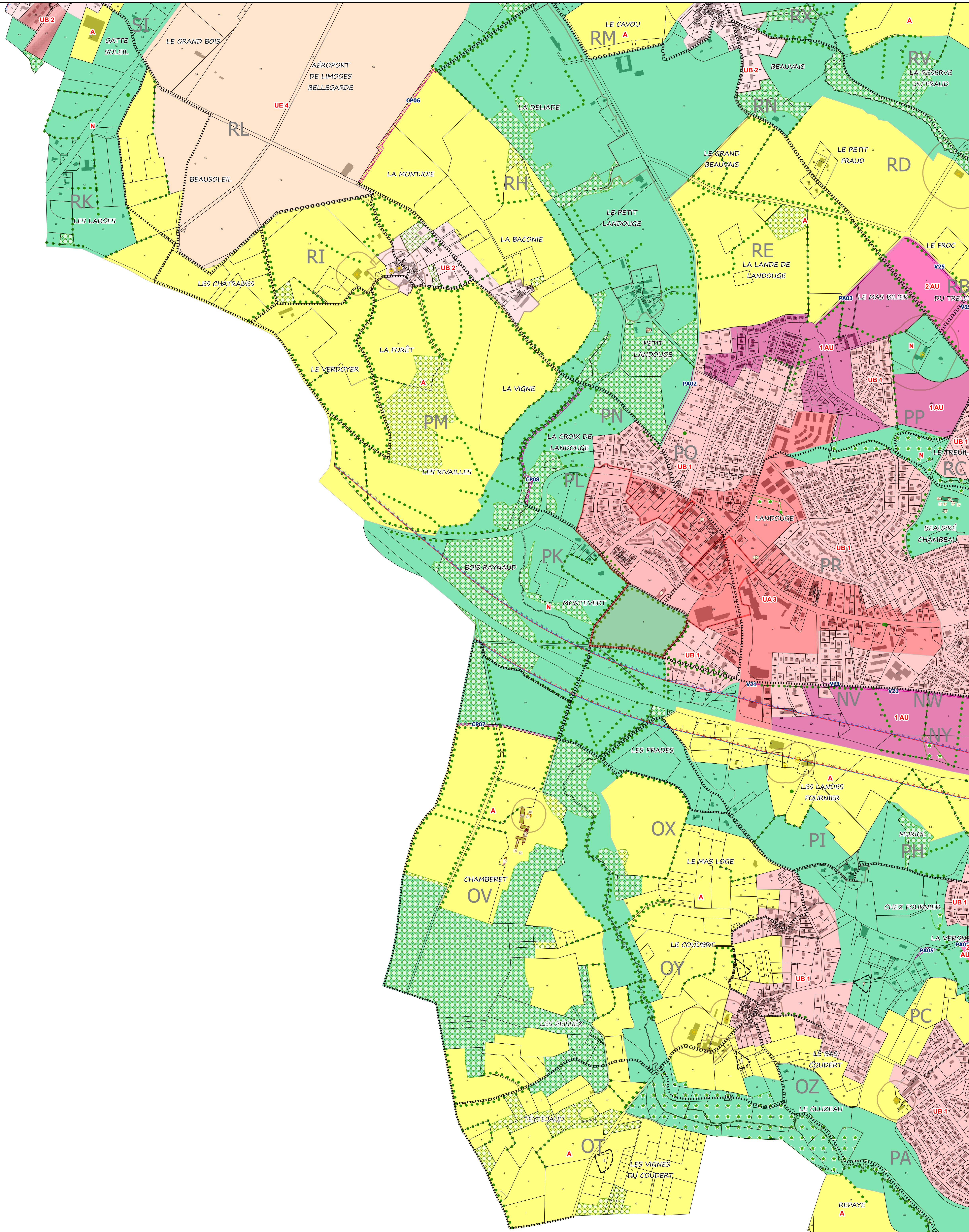
- Zone d'aménagement concerté
- Projet urbain partenarial
- Marge de recul pour exploitation agricole

INFORMATIONS PONCTUELLES

- Exploitation agricole

EMPLACEMENTS RÉSERVÉS

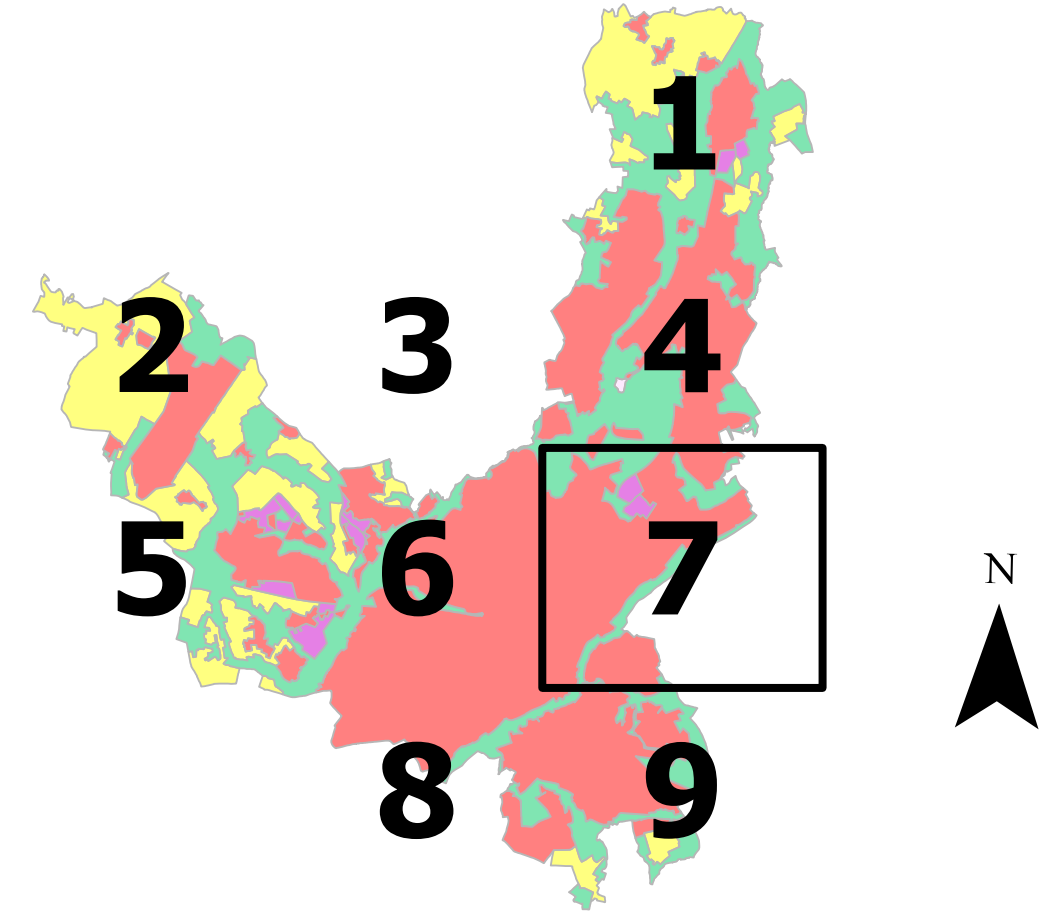
NUMÉRO	LIBELLÉ	BÉNÉFICIAIRE	DESTINATION
CP06	Cheminement piétonnier de liaison au lieu-dit "La Montjoie"	Commune	Cheminement piéton
CP07	Cheminement piétonnier de liaison entre la voie communale N°48 et la limite communale en direction des Vignes	Commune	Cheminement piéton
CP08	Cheminement piétonnier de liaison entre la rue de la Baconie et l'avenue de Landouge	Commune	Cheminement piéton
PA02	Élargissement de la rue du Cavoü à 10 m	Commune	Voie
PA03	Élargissement de la rue des Mas Biens à 10 m	Commune	Voie
PA05	Élargissement de la rue du Couderc	Commune	Voie
VE1	Élargissement de la rue Jean-Baptiste-Vincent de la Salette à 15 m	Commune	Voie
V25	Élargissement de la rue de Vignes à 15 m	Commune	Voie



PLAN LOCAL D'URBANISME

Règlement graphique
1 / 5 000

Révision Allégée n°6
24 juin 2025



LÉGENDE

ZONAGE	<ul style="list-style-type: none"> 1AU 2AU N NL UA1 UA2 UA7 UB1 UD UE1 UE2 UE3 UE4 UE5 UE6 UE7 UE8 UE9 UE10 UE11 UE12 UE13 UE14 UE15 UE16 UE17 UE18 UE19 UE20 UE21 UE22 UE23 UE24 UE25 UE26 UE27 UE28 UE29 UE30 UE31 UE32 UE33 UE34 UE35 UE36 UE37 UE38 UE39 UE40 UE41 UE42 UE43 UE44 UE45 UE46 UE47 UE48 UE49 UE50 UE51 UE52 UE53 UE54 UE55 UE56 UE57 UE58 UE59 UE60 UE61 UE62 UE63 UE64 UE65 UE66 UE67 UE68 UE69 UE70 UE71 UE72 UE73 UE74 UE75 UE76 UE77 UE78 UE79 UE80 UE81 UE82 UE83 UE84 UE85 UE86 UE87 UE88 UE89 UE90 UE91 UE92 UE93 UE94 UE95 UE96 UE97 UE98 UE99 UE100 	<ul style="list-style-type: none"> Prescription architecturale Point de vue Espace vert d'intérêt paysager Jardin partagé 	
	<p>PRESCRIPTIONS LINÉAIRES</p> <ul style="list-style-type: none"> Huis, alignement d'arbres Marge de recul imposée pour les constructions autres qu'habitation Marge de recul imposée pour les constructions d'habitation Voie de mobilité douce Voie de mobilité active 	<p>PRESCRIPTIONS PONCTUELLES</p> <ul style="list-style-type: none"> Zone d'aménagement concerté 	
	<p>INFORMATIONS SURFACIQUES</p> <ul style="list-style-type: none"> Zone d'aménagement concerté Marge de recul pour exploitation agricole 		
	<p>PRESCRIPTIONS SURFACIQUES</p> <ul style="list-style-type: none"> Espace boisé classé Emplacement réservé 		

EMPLACEMENTS RÉSERVÉS

NUMÉRO	LIBELLÉ	BÉNÉFICIAIRE	DESTINATION
CP01	Aménagement d'une voie d'accès aux droits de la Vienne	Commune	Cheminement piéton
EP04	Installation d'un espace public	Commune	Équipement public
EV04	Aménagement des bords de l'Alouette	Commune	Espace vert
V08	Élargissement de l'avenue de la République	Commune	Voie
V11	Élargissement de la rue du Grand Trou à Lestel, entre les rues Trompelin et Diges	Commune	Voie
V14	Élargissement de la rue de Châteauneuf	Commune	Voie
V22	Mise à l'alignement de la rue des Douvres de la Ferrière	Commune	Voie
V23	Élargissement de la rue des Pénitents	Commune	Voie
V27	Création d'une voie piétonne d'accès à la rue Georges Fournier	Commune urbaine	Voie

