

Limoges, le 20 septembre 2022

## Cité éducative de Limoges – quartier de Beaubreuil

### *Une réussite qui repose sur un engagement permanent de tous pour répondre aux besoins des 0-25 ans de manière adaptée, efficace et efficiente*

Le quartier de Beaubreuil a été labellisé « Cité éducative » le 29 janvier 2022 pour une période de 3 ans. Les Cités éducatives visent à intensifier les prises en charges éducatives des enfants et des jeunes, de la naissance à l'insertion professionnelle, avant, pendant, autour et après le cadre scolaire. Elles consistent en une grande alliance des acteurs éducatifs dans les quartiers prioritaires de la politique de la ville : parents, services de l'État, collectivités, associations, habitants.

La Cité éducative de Beaubreuil repose sur les trois axes stratégiques suivants :

- 1) Fédérer les acteurs pour la réussite des enfants, des jeunes et conforter le rôle de l'école : « *l'Ecole doit être attractive et rayonnante dans son environnement* »
- 2) Promouvoir la continuité éducative comme une dynamique nouvelle en faveur de la cohérence des parcours et de la réussite : « *organiser autour de l'école la continuité éducative, afin de construire un lien avec les parents et les autres adultes susceptibles de contribuer à la réussite, dès le plus jeune âge* »
- 3) Ouvrir le champ des possibles en accompagnant les jeunes vers l'émancipation et l'insertion : « *aider les enfants et les jeunes à trouver, dans leur environnement, les clefs de l'émancipation. Les partenaires visent ici à multiplier les opportunités d'ouverture et de mobilité sur le monde extérieur* »

Seul le quartier de Beaubreuil est concerné par cette opération, mais une attention particulière sera portée sur l'aptitude des opérateurs à collaborer avec de nouveaux partenaires venus d'ailleurs ou à ouvrir les esprits vers l'extérieur du quartier. Ceci dans le but de donner des ambitions aux jeunes de Beaubreuil par un sens de l'engagement et du dépassement de soi visant à une réussite personnelle et professionnelle.

Les projets attendus devront s'adresser au public de la cité éducative, c'est-à-dire les enfants et les jeunes de 0 à 25 ans et leurs parents. Les porteurs veilleront particulièrement à proposer une offre au public des 16-25 ans, adolescents et jeunes en recherche d'orientations, et à prévoir des activités favorisant l'implication des jeunes filles et des femmes et encourageant leur émancipation dans la perspective d'égalité femmes/hommes.

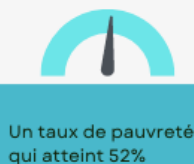
## Caractéristiques des publics de Beaubreuil selon l'INSEE

### Une population jeune

40% de la population a moins de 25 ans



### Un quartier en difficulté



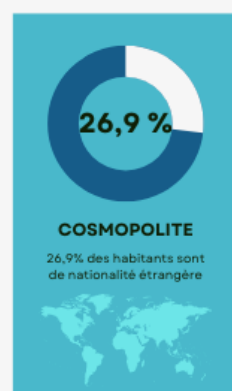
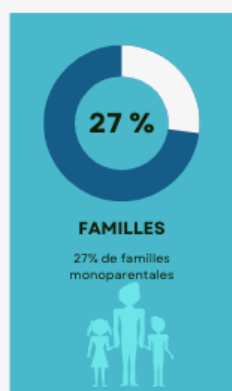
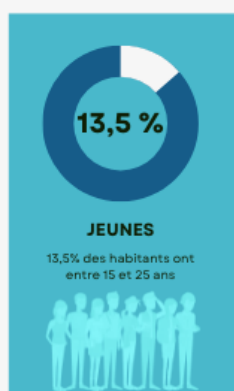
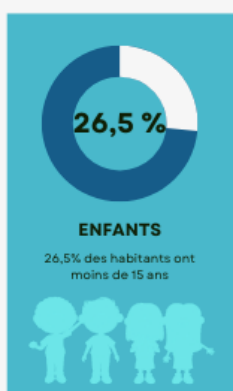
### L'emploi



36,1% des 16-25 ans sont non scolarisés et sans emploi



37,8 % des 15-64 ans ont un emploi



## PLAN d'ACTION de la CITE ÉDUCATIVE de Beaubreuil :

### Une mobilisation de crédits permanente

Afin de promouvoir une réelle dynamique territoriale, associant les acteurs, les jeunes et les parents il a été décidé de proposer un appel à projets continu et permanent pour faciliter l'émergence de projets de qualité et coconstruits.

### 7 objectifs opérationnels rattachés au plan d'action

En complément du cadre général de labellisation de la cité, 7 objectifs opérationnels ont été définis afin de faciliter l'émergence d'actions innovantes et complémentaires. Ces objectifs opérationnels sont déclinés ci-après. La place des parents en tant qu'acteur associé, est un indispensable à la réussite.

### Une coconstruction d'actions pilotée par la cheffe de projet opérationnelle

L'ensemble des acteurs et habitants seront conviés de manière régulière par la cheffe de projet opérationnelle, Stéphanie Magne, le calendrier prévisionnel des différents temps de travail est **joint** et sera mis à jour de manière permanente.

Une attention particulière est portée aux actions coconstruites permettant la continuité des temps éducatifs entre le temps scolaire, le temps périscolaire et extrascolaire, le temps en famille.

# Les sept grands objectifs opérationnels de la Cité éducative de Beaubreuil

ETRE CITOYEN

**Contribuer à l'amélioration de la santé** des enfants et des jeunes en s'appuyant notamment sur le contrat local de santé et par l'accompagnement des familles vers des opérations de prévention et de repérage (troubles de l'attention, troubles du spectre de l'autisme, troubles des apprentissages, nécessité de soins...).

**Améliorer l'expression (corporelle, orale ou écrite)** visant à une meilleure maîtrise du français et des langues étrangères pour favoriser la relation à l'autre et s'engager dans des démarches civiques et associatives.

**Favoriser les ambitions individuelles et collectives** par la valorisation des réussites, la promotion de l'excellence issue du quartier et la fierté de vivre dans ce quartier d'avenir.

**Accéder à une diversité culturelle, et s'ouvrir à la connaissance des autres** résidant dans et en dehors du quartier, par des pratiques associatives variées, des apprentissages artistiques, des découvertes de spectacles vivants, des musées, des BFM, et autres établissements culturels.

**Découvrir des activités physiques et sportives nouvelles et plus variées** par la mobilisation sur le quartier des clubs sportifs et des associations promouvant le sport santé de Limoges et son agglomération, et un accès amélioré à l'ensemble des équipements et services sportifs, situés dans l'environnement urbain métropolitain (vélodrome, piste BMX, Aquapolis...)

**Appréhender concrètement dans le quartier les enjeux du développement durable pour soi et pour les autres.**

**S'ouvrir aux connaissances scientifiques et aux nouvelles technologies.**

Impliquer et réassurer les parents dans leur rôle

## PUBLICS CONCERNES

Nourrisson  
Jeune enfant (1-3 ans)  
Jeune enfant (à l'école maternelle)  
Enfant (à l'école élémentaire)  
Enfant (11-12 ans -au collège)  
Pré-adolescent (12-15 ans)  
Adolescent scolarisé (15-18 ans)  
Adolescent non scolarisé (15-18 ans)  
Jeune adulte scolarisé ou étudiant  
Jeune adulte non scolarisé ou non étudiant  
Famille

# ÉCHÉANCIER 2022-2023

*Cité éducative de Beaubreuil*

Lancement appel à projets

- 21/9 - 10h
  - 21/9 - 14h
  - 23/9 - 10h
  - 27/9 - 18h
- Réunions pour l'identification des besoins et la coconstruction de projets

Sept

29/9 16h30 :  
Bilan des actions estivales

Oct

Identification des priorités de l'année

Elaboration d'un plan d'action pour ces priorités par les groupes thématiques

Conseil de la Cité éducative

- Mi novembre

Nov

COPIL stratégique

- 29/11 - 15h
- Revue de projet annuelle
  - Validation du plan d'action

Déc

Jan

Fév

Mars

Avril

Mai

Juin

Juil

Août

Elaboration du plan d'action pour l'été 2023

Groupes de travail thématiques

Conseil de la Cité éducative

- Début avril

Elaboration du plan d'action pour la rentrée 2023

Elaboration du plan d'action pour 2023-2024

Groupes de travail thématiques

