



LE CONSEIL MUNICIPAL



Les élus du conseil municipal de Limoges

55 représentants des Limougeauds siègent au Conseil municipal : 44 élus issus de la liste *Limoges au cœur* et 8 pour la liste *Gauche citoyenne, sociale et écologiste* et 3 non affiliés, qui se sont engagés à travailler ensemble pour faire de Limoges une ville où il fait bon vivre.



Émile Roger
LOMBERTIE

Maire de Limoges



Vincent
JALBY

1^{er} adjoint au maire en charge de la politique éducative de la jeunesse / activités périscolaires / Conseil municipal des enfants



Samia
RIFFAUD

Adjointe au maire en charge des affaires sociales / de la santé et du développement durable (prévention des risques médico-sociaux) / des seniors



Guillaume
GUÉRIN

Adjoint au maire en charge des finances / développement des coopérations et partenariats entre les villes



Sylvie
ROZETTE

Adjointe au maire en charge des sports et de la promotion de l'activité physique auprès de la jeunesse



Jean-Marie
LAGEDAMONT

Adjoint au maire en charge de la voirie / du stationnement / de la circulation / des réseaux urbains / des travaux et du patrimoine municipal



Catherine
MAUGUIEN-SICARD

Adjointe au maire en charge de la prévention / de la sécurité / Rénovation urbaine / Habitat



Vincent
LÉONIE

Adjoint au maire en charge de l'urbanisme / de la politique immobilière et foncière / des espaces verts, environnement, biodiversité



Nadine
RIVET

Adjointe au maire en charge de la petite enfance / des accueils de loisirs et des séjours de vacances pour enfants et adolescents



Philippe
PAULIAT-DEFAYE

Adjoint au maire en charge de la politique culturelle / Patrimoine historique et archéologique de la ville



Sarah
GENTIL

Adjointe au maire en charge de l'événementiel



Rémy
VIROULAUD

Adjoint au maire en charge du commerce / artisanat / halles et marchés de plein air / Relations avec les autorités militaires / Anciens combattants



Isabelle
MAURY

Adjointe au maire en charge de l'État-civil / des élections / du service funéraire



Vincent
BROUSSE

Adjoint au maire en charge de la démocratie participative et de proximité (antennes mairies) / sociologie de la ville / charte de développement durable des projets.



Isabelle
DEBOURG

Adjointe au maire en charge de l'international



Ibrahima
DIA

Adjoint au maire en charge de la politique de la Ville et de l'attractivité des quartiers / Relations avec l'Afrique de l'ouest / Centres sociaux municipaux



Vincent
REY

Conseiller municipal délégué
au devoir de mémoire /
Archives municipales



Nathalie
MÉZILLE

Conseillère municipale
déléguée à la gestion et
l'animation du quartier de
Landouge



Matthieu
PARNEIX

Conseiller municipal délégué
au Contrat local de santé et
de santé mentale



Nézha
NAJIM

Conseillère municipale
déléguée à la politique
culturelle en faveur
de la jeunesse



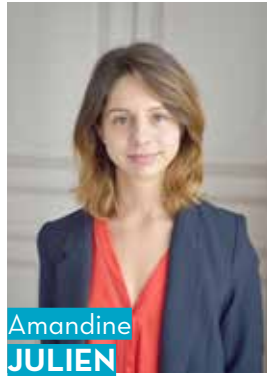
Corinne
ROBERT

Conseillère municipale
déléguée aux relations avec
les institutions de la Justice



Marc
BIENVENU

Conseiller municipal délégué
Limoges ouest La Borie
Vanteaux et Val de l'Aurence
Roussillon / jardins familiaux,
commission de sécurité



Amandine
JULIEN

Conseillère municipale
déléguée à la famille /
égalité femme-homme
/ accueil des nouveaux
habitants



Élisabeth
UPTON DESOBRY

Conseillère municipale



Patricia
VILLARD

Conseillère municipale



Marie-Ève
TAYOT

Conseillère municipale
déléguée aux relations
avec l'Université et aux
établissements de formation
et de recherche



Michel
CUBERTAFOND

Conseiller municipal délégué
à la gestion et l'animation
du quartier Grand centre /
commission de sécurité



Rhabira
ZIANI BEY

Conseillère municipale



Laurent
OXOBY

Conseiller municipal délégué
à la gestion et l'animation du
quartier de Beaune-les-Mines



Sarah
TERQUEUX

Conseillère municipale
déléguée à la gestion et
l'animation du quartier de
Limoges nord Beaubreuil



Jacques
BENN

Conseiller municipal
en charge de la vie
des entreprises



Valérie-Anne
TRÉHET

Conseillère municipale
déléguée aux relations
avec le BPC Tonnerre*



Benjamin
BATTISTINI

Conseiller municipal délégué
à la gestion et l'animation du
quartier Bel-air Baudin



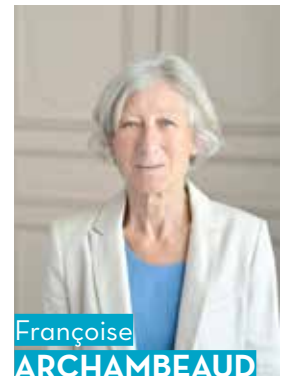
Laurence
JAYAT

Conseillère municipale



René
ADAMSKI

Conseiller municipal
délégué à l'accessibilité aux
handicapés et à la lutte
contre le handicap



Françoise
ARCHAMBEAUD

Conseillère municipale
déléguée au sport santé
(réseau des villes membres
de l'OMS)



Jean-Marie
BOST

Conseiller municipal délégué
au développement de la
Smart city**



Nathalie
VERCOUSTRE

Conseillère municipale



Paul
BRUTUS

Conseiller municipal délégué
aux EHPAD et résidences
personnes âgées



Muriel
LASKAR

Conseillère municipale
en charge du suivi
des politiques publiques



Laurent
MANDON

Conseiller municipal



Isabelle
LECOMTE-CHAULET

Conseillère municipale



Julien
CAZENAVE

Conseiller municipal



Thierry
MIGUEL

Conseiller municipal groupe
opposition Gauche citoyenne,
sociale et écologiste



Gulsen
YILDIRIM

Conseillère municipale
groupe opposition Gauche
citoyenne, sociale
et écologiste



Thibault
BERGERON

Conseiller municipal groupe
opposition Gauche citoyenne,
sociale et écologiste



Gilbert
BERNARD

Conseiller municipal groupe
opposition Gauche citoyenne,
sociale et écologiste



Christelle
MERLIER

Conseillère municipale
groupe opposition Gauche
citoyenne, sociale
et écologiste



Olivier
DU COURTIEUX

Conseiller municipal groupe
opposition Gauche citoyenne,
sociale et écologiste



Geneviève
LEBLANC

Conseillère municipale
groupe opposition Gauche
citoyenne, sociale
et écologiste



Jérémy
ELDID

Conseiller municipal groupe
opposition Gauche citoyenne,
sociale et écologiste



Nabila
ANIS

Conseillère municipale
groupe opposition Gauche
citoyenne, sociale
et écologiste



Jamal
FATIMI

Conseiller municipal
Non affilié



Shérazade
ZAITER

Conseillère municipale
Non affiliée



Frédéric
ROCH

Conseiller municipal
Non affilié

* : Porte-hélicoptères
amphibie (PHA) de
la marine nationale
parrainé par la ville de
Limoges
Infos sur
www.defense.gouv.fr

** Ville intelligente
utilisant les technologies
de l'information et de
la communication (TIC)
pour améliorer la qualité
des services urbains ou
réduire leurs coûts.

Les antennes de proximité pour accomplir vos démarches et rencontrer vos élus



Vincent
BROUSSE

Adjoint au maire en charge de la démocratie de proximité

Retrait et remise de dossiers administratifs (cartes d'identité, passeports, demande de logement à caractère social, déclaration préalable d'urbanisme, permis de construire, ...) / Inscriptions sur les listes électorales et aux activités proposées par la Ville (Sportez-vous bien, mercredis sportifs, repas dédiés aux seniors, colis de Noël, spectacle de fin d'année à l'Opéra) / Mise à jour de la carte de bus pour les retraités de 60 ans et plus bénéficiaires de la gratuité / Accompagnements aux démarches en ligne sur le portail jeunesse et les sites de la Ville de Limoges

Plus d'infos sur limoges.fr



Nathalie
MÉZILLE

Landouge



Sarah
TERQUEUX

Limoges nord
Beaubreuil



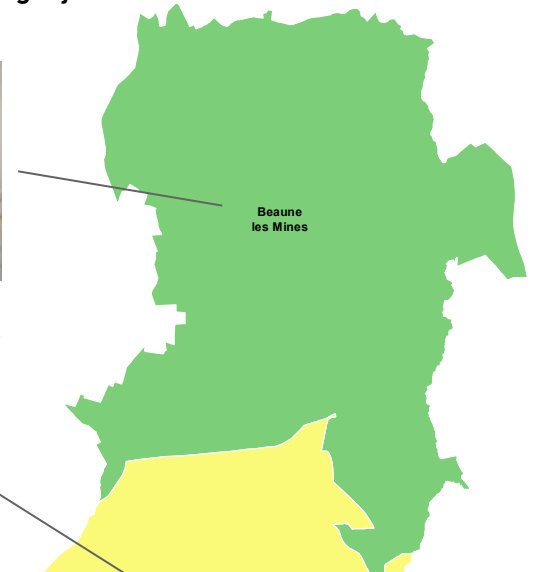
Laurent
OXOBY

Beaune-les-Mines

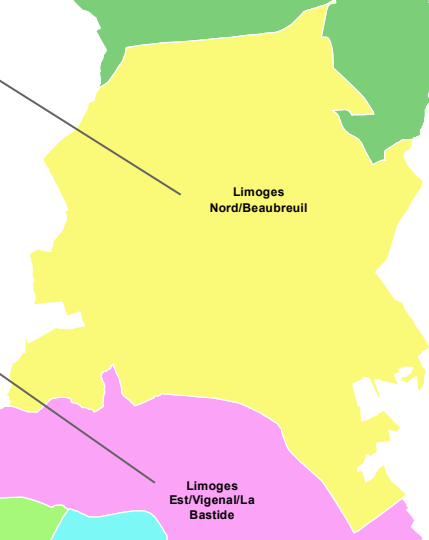


Ibrahima
DIA

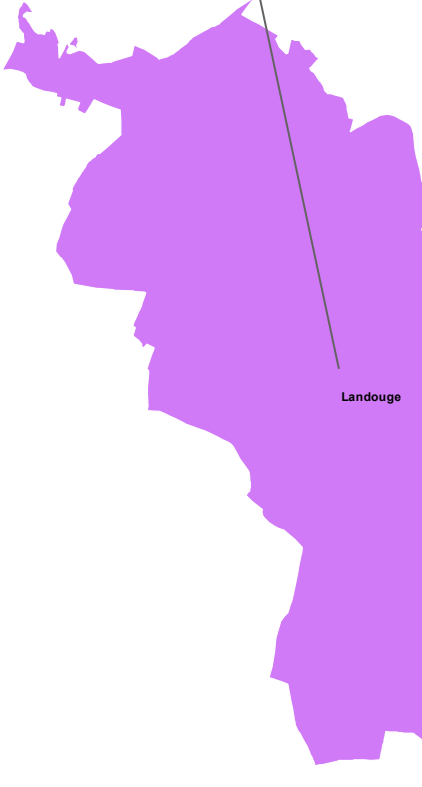
Limoges est
Le Vignal
La Bastide



Beaune
les Mines



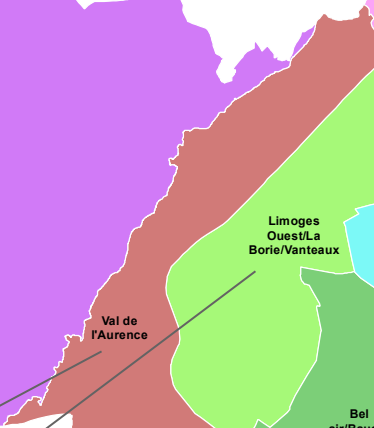
Limoges
Nord/Beaubreuil



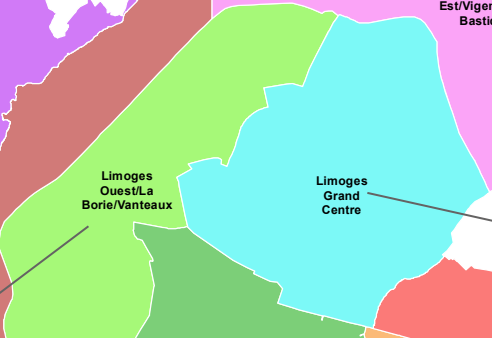
Landouge



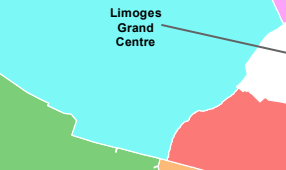
Limoges
Est/Vignal/La
Bastide



Val de
l'Aurence



Limoges
Ouest/La
Borie/Vanteaux

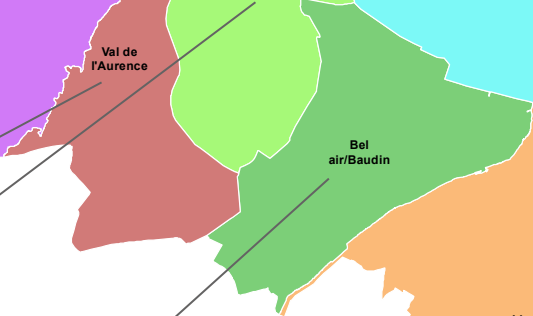


Limoges
Grand
Centre

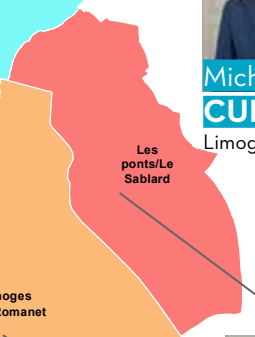


Michel
CUBERTAFOND

Limoges Grand centre



Bel
air/Baudin



Les
ponts/Le
Sablard



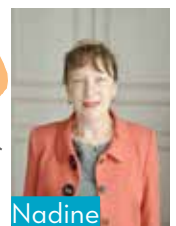
Marc
BIENVENU

La Borie,
Vanteaux,
Val de l'Aurence
Roussillon



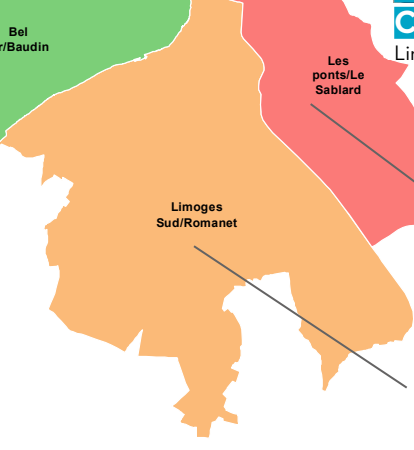
Benjamin
BATTISTINI

Bel-air
Baudin



Nadine
RIVET

Les Ponts - Le Sablard
Limoges sud Romanet



Limoges
Sud/Romanet

CONTACTS



Via le site de la Ville sur
limoges.fr

HÔTEL DE VILLE

Place Léon-Betoulle 87031 Limoges cedex : 05 55 45 60 00

MAIRIE-ANNEXES ET ANTENNES MAIRIE :

- **Limoges sud - Romanet**, 48 rue Bernart-de-Ventadour
du mardi au vendredi : 13 h 30 - 17 h
- **Bel-air - Baudin**, 39 bis rue de la Conque
lundi : 13 h 30 - 17 h, du mardi au vendredi : 8 h 30 - 12 h 30 et 13 h 30 - 17 h
- **Landouge**, 3 rue du Mas-Bilier
lundi : 13 h 30 - 17 h, du mardi au vendredi : 8 h 30 - 12 h 30 et 13 h 30 - 17 h
- **Limoges ouest - La Borie - Vanteaux**, 149 rue François-Perrin
lundi : 13 h 30 - 17 h, du mardi au vendredi : 8 h 30 - 12 h 30 et 13 h 30 - 17 h
- **Les Ponts - Le Sablard**, 21 avenue du Maréchal de Lattre-de-Tassigny
du mardi au vendredi : 8 h 30 à 12 h 30
- **Limoges Grand Centre**, 19 place de la République
lundi : 13 h 30 - 17 h, du mardi au vendredi : 8 h 30 - 12 h 30 et 13 h 30 - 17 h
- **Limoges est - Le Vigenal - La Bastide**, rue Édouard-Detaille
lundi : 13 h 30 - 17 h, du mardi au vendredi : 8 h 30 - 12 h 30 et 13 h 30 - 17 h
- **Limoges nord - Beaubreuil**, 4 allée Fabre-d'Églantine
lundi : 13 h 30 - 17 h, du mardi au vendredi : 8 h 30 - 12 h 30 et 13 h 30 - 17 h
- **Beaune-les-Mines**, 154 avenue Georges-Guingouin
lundi : 13 h 30 - 17 h, du mardi au vendredi : 8 h 30 - 12 h 30 et 13 h 30 - 17 h
- **Val de l'Aurence - Roussillon**, 1 rue Marcel-Madoumier
lundi : 13 h 30 - 17 h, du mardi au vendredi : 8 h 30 - 12 h 30 et 13 h 30 - 17 h

ASSISTANTES DES ÉLUS :

- Pour V. Jalby / S. Rozette / N. Rivet : 05 55 45 60 09
- Pour G. Guérin : 05 55 45 79 78
- Pour C. Mauguien-Sicard / S. Riffaud : 05 55 45 64 53
- Pour R. Viroulaud / P. Pauliat-Defaye / S. Gentil : 05 55 45 62 69
- Pour R. Adamski : 05 55 45 60 23
- Pour V. Léonie / J-M. Lagedamont / I. Maury : 05 55 45 63 36
- Pour V. Brousse / I. Dia : 05 55 45 64 48
- Pour I. Debourg / V. Rey / N. Mézille / M. Parneix / N. Najim / C. Robert / M. Bienvenu / A. Julien / M-É Tayot / M. Cubertafond / L. Oxoby / S. Terqueux / V-A. Tréhet / B. Battistini / F. Archambeaud / J-M. Bost / P. Brutus / P. Villard / R. Ziani Bey / J. Benn / L. Jayat / N. Vercoustre / M. Laskar / L. Mandon / I. Lecomte-Chaulet / J. Cazenave / É. Upton Désobry : 05 55 45 60 21
- Pour T. Miguel / G. Yildirim / G. Bernard / N. Anis / O. Ducourtieux / G. Leblanc / J. Eldid / T. Bergeron / C. Merlier : 05 55 45 63 66